

3D NeWWorld

Sense™ **3D Scanner**



3DSYSTEMS®

3D NewWorld

Descripción

Es un producto revolucionario que permite digitalizar simplemente girando alrededor del objeto o persona a escanear para que el software que trabaja en conjunción con el dispositivo muestre el proceso de escaneo. Es posible sostenerlo con la mano gracias a su asa, algo que es una diferencia fundamental de los escáneres 3D tradicionales, mucho más voluminosos y que se colocan encima de una mesa.

Características Principales

✓ **Pequeño o Grande**

El dispositivo posee el rango para escanear más versátil del mercado con configuraciones automáticas para objetos pequeños y grandes.



✓ **Abstracción**

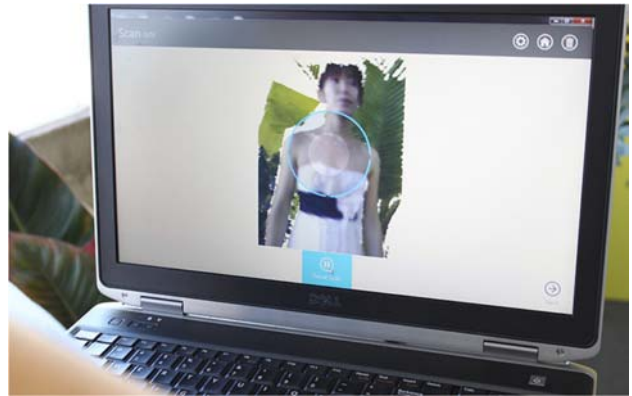
El reconocimiento automático de objetos extrae de manera precisa el objetivo del fondo, facilitando de esta manera el procesamiento del objeto 3D.



3D NewWorld

✓ Edición fácil y rápida

Gracias a las herramientas de pos procesamiento del Software Sense, es muy fácil editar y mejorar el scanneo en pocos minutos.



De físico a digital

Gracias a las herramientas de pos procesamiento del Software Sense, es muy fácil editar corrigiendo y mejorando el scanneo en pocos minutos.



Video Promocional





Características Técnicas

Sistemas Operativos	Windows 7 (32 o 64 bits) Windows 8 (32 o 64 bits) MAC OS
Consumo Máximo	2.25 watts
Volumen de Scaneo	Mínimo: 0.2 m x 0.2 m x 0.2 m Máximo: 3m x 3m x 3m
Dimensiones	17.8 cm x 12.9 cm x 3.3 cm
Rango de Operación	Mínimo: 0.35 m Máximo: 3m
Campo de Visión	Horizontal: 45° Vertical: 57.5° Diagonal: 69°
Recomendaciones de Hardware	
Intel Pentium o similar	2GHz or mayor
RAM	2GB mínimo
Resolución de Pantalla	1280 x 1024 mínimo
Color	32-bits
Espacio en Disco	4GB
Profundidad de tamaño de imagen	240 (alto) x 320 (ancho) px
Resolución X/Y espacial a 0.5m	0.9 mm
Resolución de profundidad a 0.5m	1 mm
Temperatura de Operación	10° C a 40° C
Interfaz de Datos	USB 2.0
Formato de datos	16 bits
Longitud de cable USB	213 cm
Rendimiento Máximo de Imagen	30 fps

Preguntas Frecuentes

Cuál es la resolución del Scanner?

La misma varía. A máxima resolución, el espacio entre puntos será de 0.635 milímetros, y podrás obtener rangos de scaneo de entre 20000 a 400000 triángulos.

Cuánto le toma al scanner comenzar a capturar datos?

El Scanner Sense comienza a tomar datos 1 segundo después de la conexión e identificación.



Qué tipo de conexión utiliza el Scanner Sense?

USB 2.0 es la conexión recomendada.

Qué tipo de archivos exporta el Scanner Sense?

El Software del Scanner Sense produce archivos con formato STL, OBJ y PLY como resultado del scan

El Scanner es compatible con todas las impresoras del mercado?

Sí, dado que los archivos generados por el Software del Scanner son los compatibles con los software de todas las impresoras 3D del mercado.

Es necesario calibrar el Scanner?

No es necesario calibrar el scanner manualmente. El mismo se auto calibra durante la operación de scan.

Cuál es la distancia óptima para hacer un scan?

El Scanner captura la profundidad de las imágenes desde 38 cm de distancia del objeto hasta un máximo de 152 cm.

Puedo usar el Scanner al aire libre?

Diferentes condiciones de luz pueden afectar la capacidad del Scanner para capturar profundidades. El Scanner Sense fue diseñado para trabajar en espacios cerrados, trabajando de una manera menos óptima con luz solar directa.

Puedo usar el Scanner en completa oscuridad?

Sí, aunque el mismo no capturaría ningún color.

El Scanner utiliza lasers?

Si, proyecta un patrón en los alrededores utilizando un proyecto laser Clase 1. El mismo es invisible al ojo humano.

Puedo abrir el Scanner para entender cómo funciona?

Abrir el scanner está estrictamente prohibido y será considerado como una violación al acuerdo de licencia.



Por qué hay 2 cámaras en el lado derecho del scanner?

Una de las cámaras captura la geometría mientras que la otra captura el color.

Por qué los objetos scaneados de cerca se obtienen con mayor detalle que los que se realizan a mayor distancia?

La vista del Scanner es proyectiva; esto significa que los objetos más cercanos son vistos con mayor detalle que los más lejanos. Básicamente, el Scanner opera de la misma manera que tus ojos: un objeto pequeño que se encuentre cercano se verá mejor que si estuviera alejado.

Puedo utilizar al scanner con otro software para capturar objetos?

El Scanner y el Software no funcionan el uno sin el otro, ya que el Software es propietario.

Qué Sistemas Operativos son compatibles con el software del Scanner?

Windows 7, Windows 8, Windows 8.1, Mac OS X 10.8 o superior

